



„NON SIBI, SED OMNIBUS“

УНИВЕРСИТЕТСКИ АНКЕТИ - 2015

**01-07 ПРОУЧВАНЕ НА СТУДЕНТСКОТО МНЕНИЕ ЗА
АДМИНИСТРАТИВНОТО ОБСЛУЖВАНЕ И УСЛОВИЯТА
ЗА ТРУД И САМОИЗЯВА**

СПЕЦИАЛНОСТ „УПРАВЛЕНИЕ НА ЗДРАВНИТЕ ГРИЖИ“

II-РИ КУРС , ОКС „БАКАЛАВЪР“

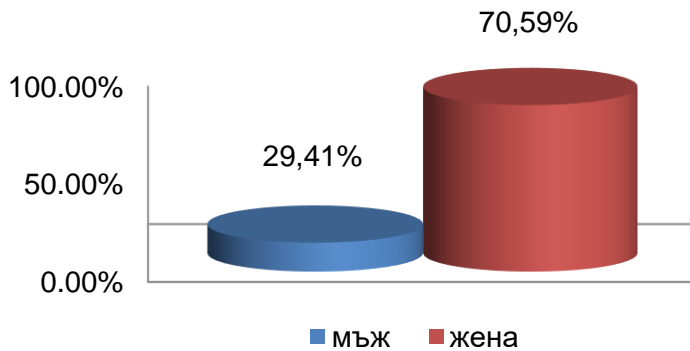
Дата на провеждане на анкетата 13.11.2015 г.

Общ брой анкетиращи лица - 28 бр.

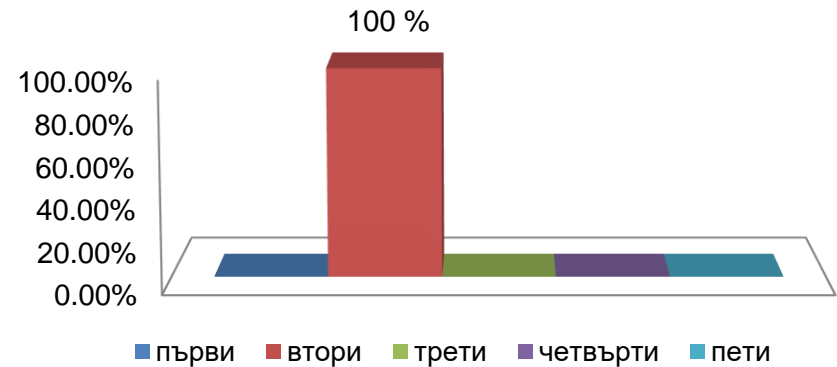


„NON SIBI, SED OMNIBUS“

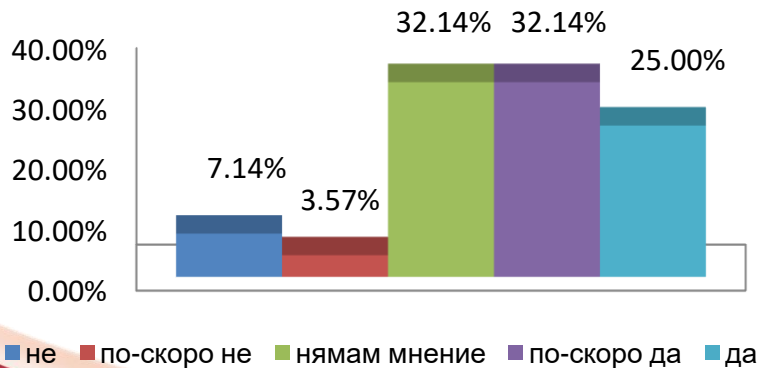
Разпределение на анкетираните по пол (в %)



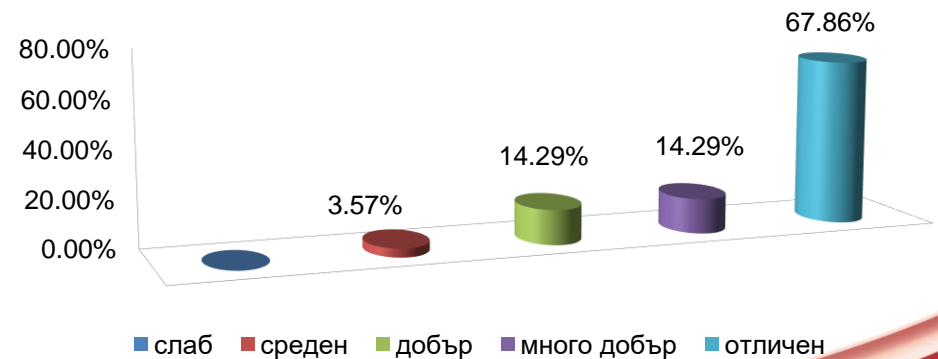
В кой курс сте студент?



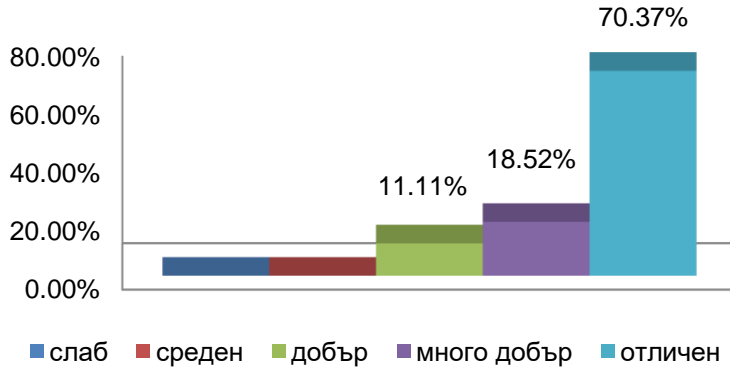
Задоволява ли Ви степента на Вашето участие при вземане на решения в основното звено (факултет, катедра)?



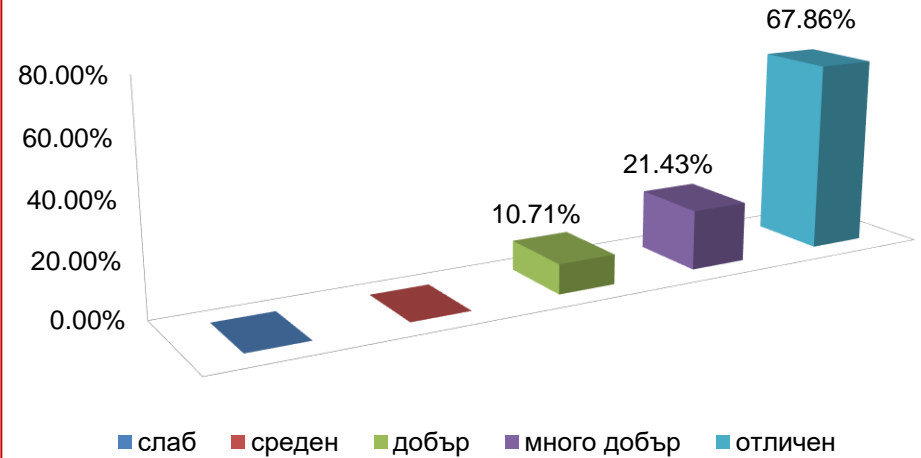
Как оценявате работата на служителите и качеството на обслужване в канцеларията на основното звено ?



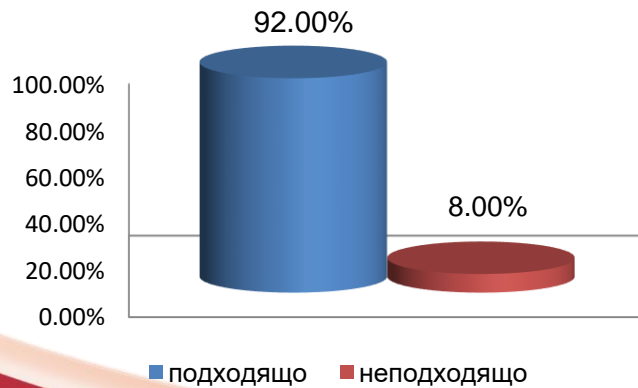
Как оценявате трудовата дисциплина на служителите в основното звено ?



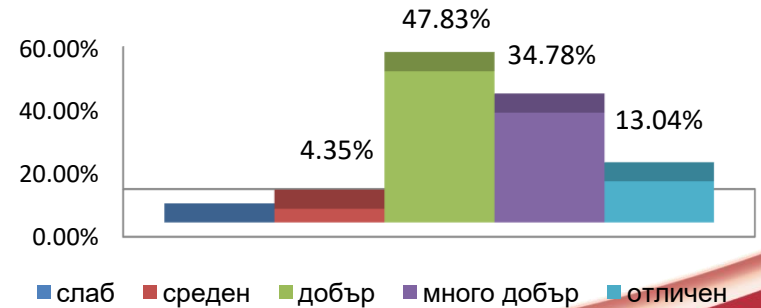
Как оценявате трудовата дисциплина на преподавателите ?



Как оценявате работно време на канцеларията на основното звено?



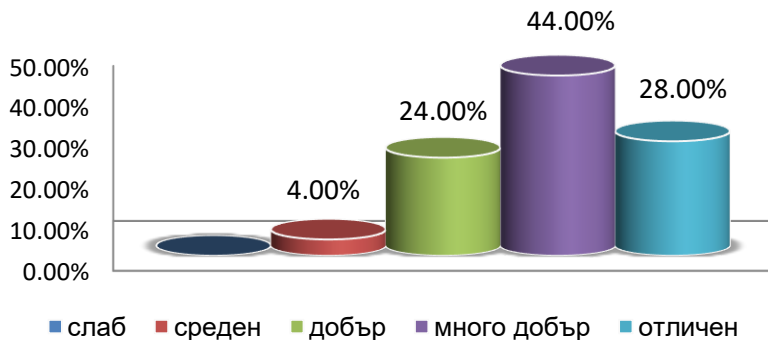
Как оценявате Университетската библиотека по следните показатели: Налични фондове?



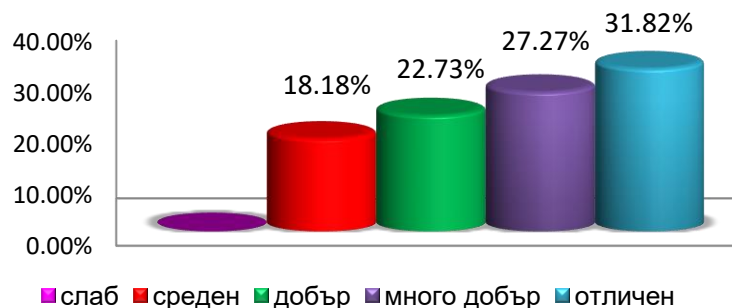


„NON SIBI, SED OMNIBUS“

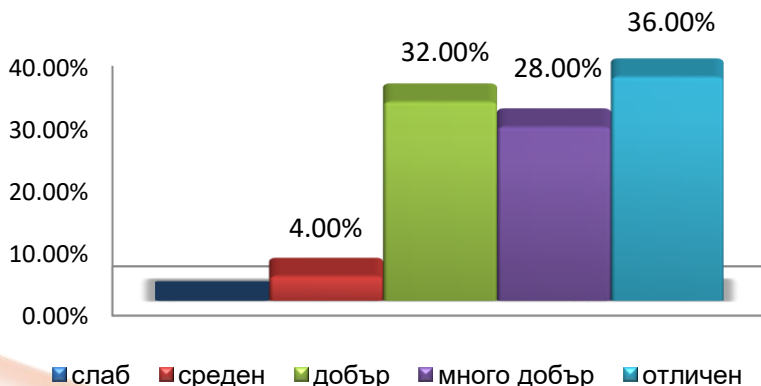
Как оценявате Университетската библиотека по следните показатели:
Качество на обслужване?



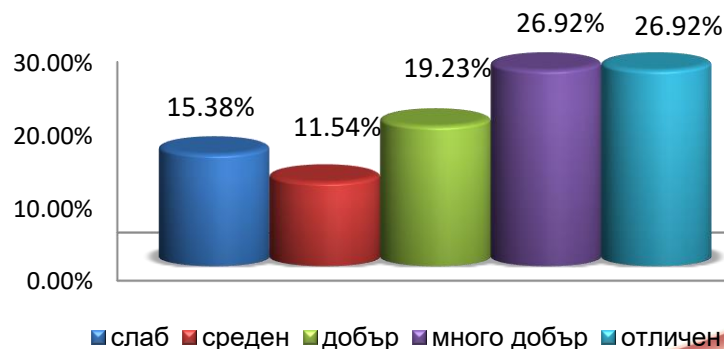
Как оценявате Университетската библиотека по следните показатели: Работното време?



Как оценявате Университетската библиотека по следните показатели: Предлагани услуги?



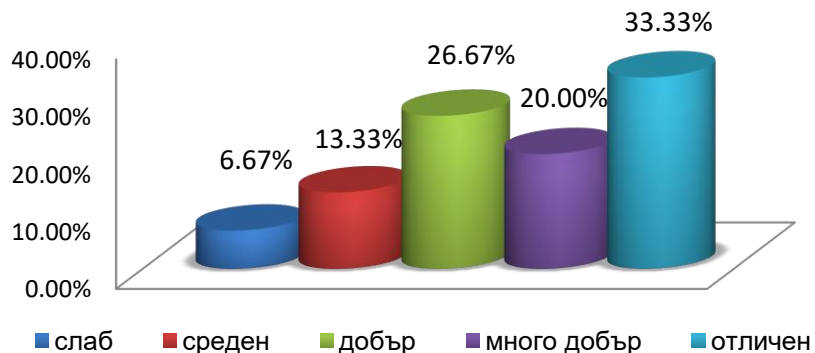
Как оценявате работата и качеството на административното и техническото обслужване от Финансово-счетоводен отдел – касово обслужване при заплащане на семестриални и други такси ?



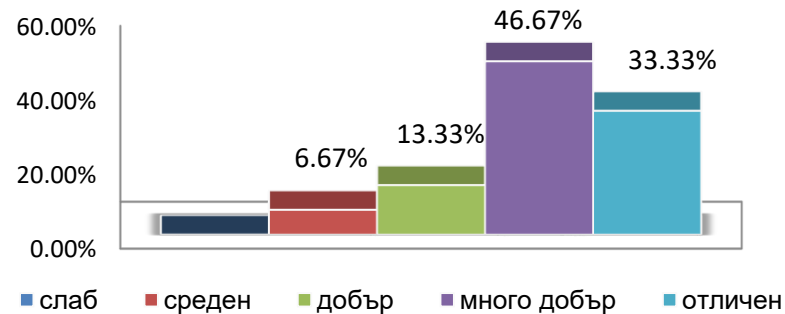


"NON SIBI, SED OMNIBUS"

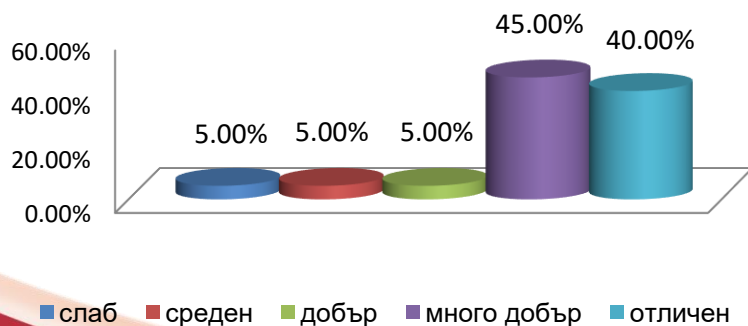
Как оценявате работата и качеството на административното и техническото обслужване от Финансово-счетоводен отдел – сектор "Стипендии" ?



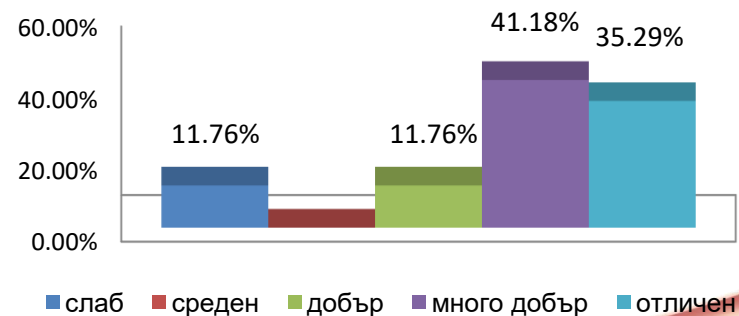
Как оценявате работата и качеството на административното и техническото обслужване от Инспектор "Студентски обществения и столове" ?



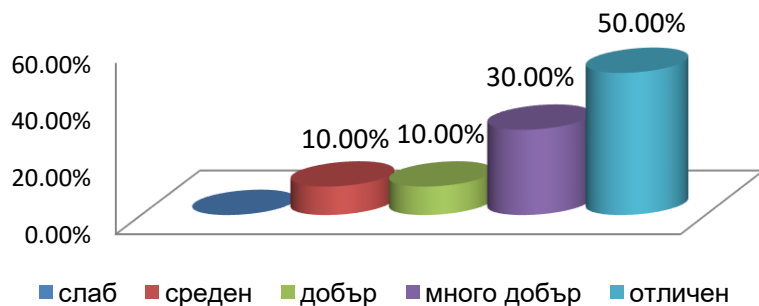
Как оценявате работата и качеството на административното и техническото обслужване от Технически средства за обучение ?



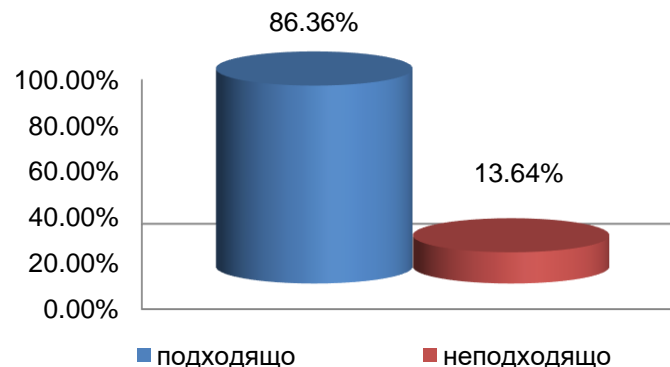
Как оценявате работата и качеството на административното и техническото обслужване от Библиотека и информационен център ?



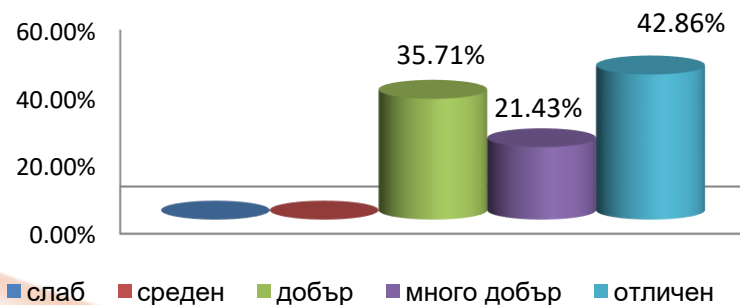
Как оценявате работата и качеството на административното и техническото обслужване от Научноизследователско направление- при участие в проекти и разработки ?



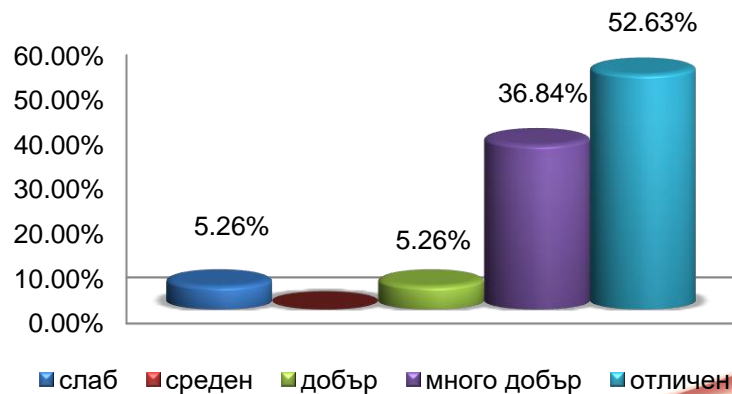
Как оценявате работно време на обслужващите звена ?



Как оценявате работата и качеството на административното и техническото обслужване от Международно сътрудничество (при участие в международни образователни програми) ?



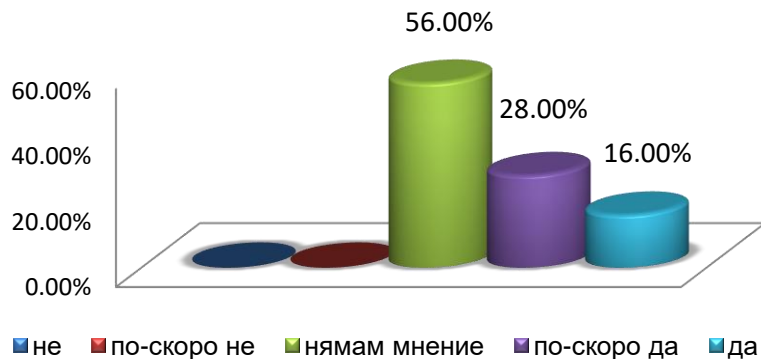
Как оценявате работата и качеството на административното и техническото обслужване от Учебен сектор ?



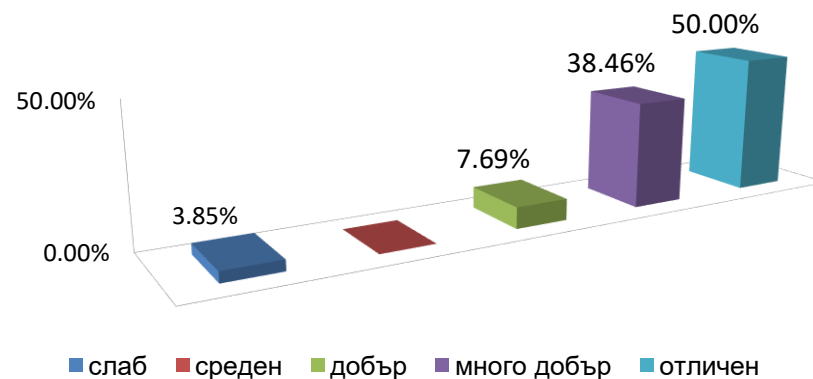


"NON SIBI, SED OMNIBUS"

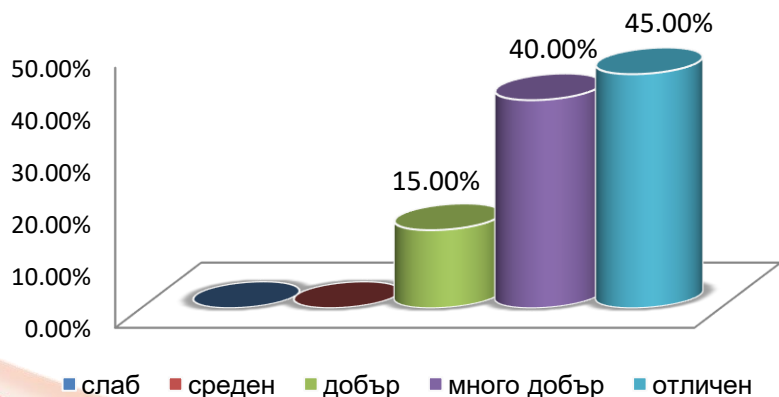
Студентският съвет подкрепя ли Вашите права и искания във връзка с административното обслужване и условията за труд и самоизява ?



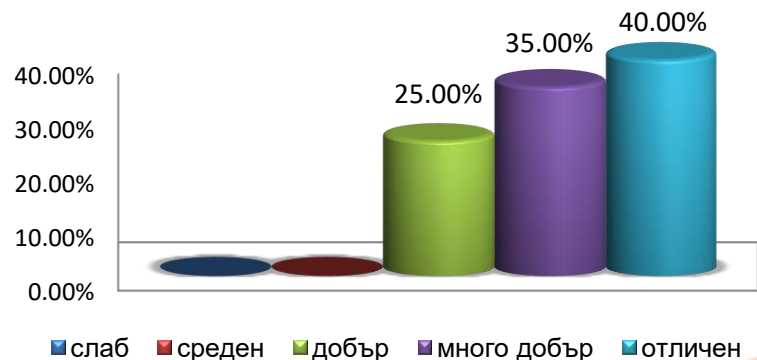
Как оценявате следните дейности и условия: Наличие на безопасни и здравословни условия на труд в учебните зали и лаборатории ?



Как оценявате следните дейности и условия: Възможности за спортуване ?



Как оценявате следните дейности и условия: Възможности за самоизява в студентските състави ?





„NON SIBI, SED OMNIBUS“

ИЗВОДИ

През 2015 г. е направено анкетно проучване на студентското мнение за административното обслужване и за условията за труд и самоизява на студенти от специалност „Управление на здравните грижи“, II - ри курс, ОКС „Бакалавър“.

- ✓ **Разпределение на студентите по пол: мъж – 29%, жена – 71%;**
- ✓ **Трудовата дисциплина на служителите в основното звено е оценена с отлична оценка от 70% от анкетираните студенти;**
- ✓ **Според 57% от респондентите, степента на участието им при вземане на решения в основното звено (факултет, катедра) отговаря на техните изисквания. Не са доволни от степента на участие при вземане на решения 11% от студентите, а 32% не могат да преценят;**
- ✓ **Оценката за работата на служителите и качеството на обслужване в канцеларията на основното звено е отлична за 68% от анкетираните лица;**
- ✓ **По шестобалната система трудовата дисциплина на преподавателите е оценена с „отличен“ (68%);**
- ✓ **Като подходящо е определено работното време на канцеларията на основното звено от 92%;**



„NON SIBI, SED OMNIBUS“

ИЗВОДИ

- ✓ Мнението за наличните фондове на Университетската библиотека по шестобалната система са както следва: „ много добър“ – **35%**, „отличен“ – **13%**;
- ✓ Според **36%** от анкетиранияте, предлаганите услуги от Университетската библиотека са **отлични**. Работното време също се определя като много удобно за нуждите според **27%** от студентите;
- ✓ Работата и качеството на касовото обслужване при заплащане на семестриални и други такси е оценено с много висока оценка от **27%**. Финансово-счетоводен отдел – сектор „Стипендии“ също бива оценен **отлично** от **33%** от анкетиранияте лица;
- ✓ Обслужването от Инспектор „Студентски общежития и столове“ се определя като много добро от **47%** от анкетиранияте студенти;
- ✓ Техническите средства за обучение, получават много добра оценка от **45%** от анкетиранияте;
- ✓ Наличието на **отлични**, безопасни и здравословни условия на труд в учебните зали и лаборатории се потвърждава от **50%** от анкетиранияте лица;



„NON SIBI, SED OMNIBUS“

ИЗВОДИ

- ✓ *Работното време на обслужващите звена е подходящо според **86%** от студентите;*
- ✓ ***44%** заявяват, че Студентският съвет подкрепя техните права и искания във връзка с административното обслужване и условията за труд и самоизява. **56%** нямат мнение по въпроса;*
- ✓ *Възможностите за спортуване са отлични (**45%**). Предоставяните възможности за самоизява се определят като много добри от **40%** от анкетираните студенти;*
- ✓ *Качеството на обслужване на Университетската библиотека се смята за **отлично** от **28%**, други **44%** го намират за **много добро**;*
- ✓ *Много добра е оценката, която се дава на Учебен сектор от **53%** от анкетираните;*
- ✓ *Нужно е да се повиши информираността на студентите, относно работата на Студентският съвет и неговата роля на посредник при отстояване на техните права и искания;*